

**Exposição**

***UNA SHUBU HIWEA - Livro Escola Viva do povo Huni Kuin do Rio Jordão***

Concepção e realização: Itaú Cultural e Dantes Editora

Organização: Pajé Manuel Vandique Kaxinawá Dua Buse

Montagem da exposição: Edilene Sales Huni Kuin Yaka, José Mateus Itsairu, Menegildo Paulino Kaxinawá Isaka, Rita Sales Dani e Shane Huni Kuin

Direção Criativa: Anna Dantes e Ernesto Neto

Fotografia e vídeo: Camilla Coutinho Silva

Vídeo de Agostinho Ika Muru: Nara Luz

Imagens aéreas: Taua Klonowski

Paisagem sonora e áudios: Yan Saldanha

**Abertura: 6 de dezembro (quarta-feira), às 20h**

Visitação: 7 de dezembro de 2017 a 13 de fevereiro de 2018

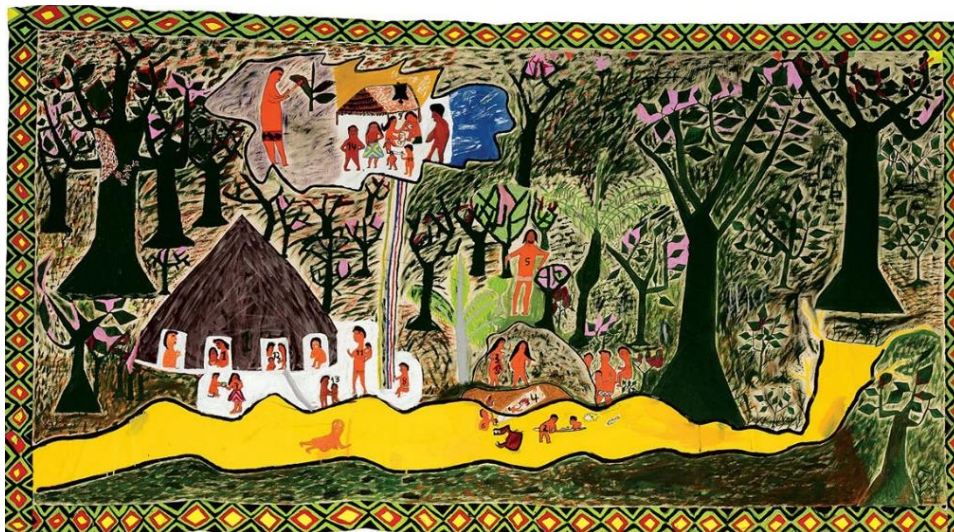
Pisos: -1 e -2



**00. Capa do livro *Una Shubu Hiwea* (Dantes e Itaú Cultural, 2017) – Foto divulgação**



## PINTURAS



**01.Kanapã Napaix Ani/ História do Relâmpago e do Trovão.**  
Pintura de pajé José Melo; Aldeia Mae Bena - Rio Tarauacá  
Foto Pepe Schettino



**02.Kape Tawã Pukeni/ História do Jacaré**  
Pintura de Sebastião Mana; Aldeia Boa Vista - Rio Jordão  
Foto Pepe Schettino.



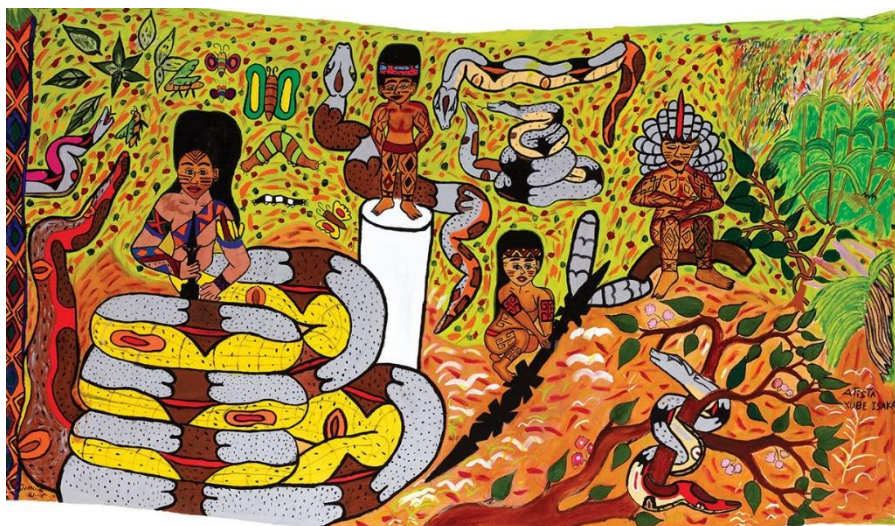


**03. *Kui Dume Teneni*/História do Dono do Rapé**  
**Pintura de Acelino Sales Tui; Aldeia Bom Jesus - Rio Jordão**  
**Foto Pepe Schettino.**

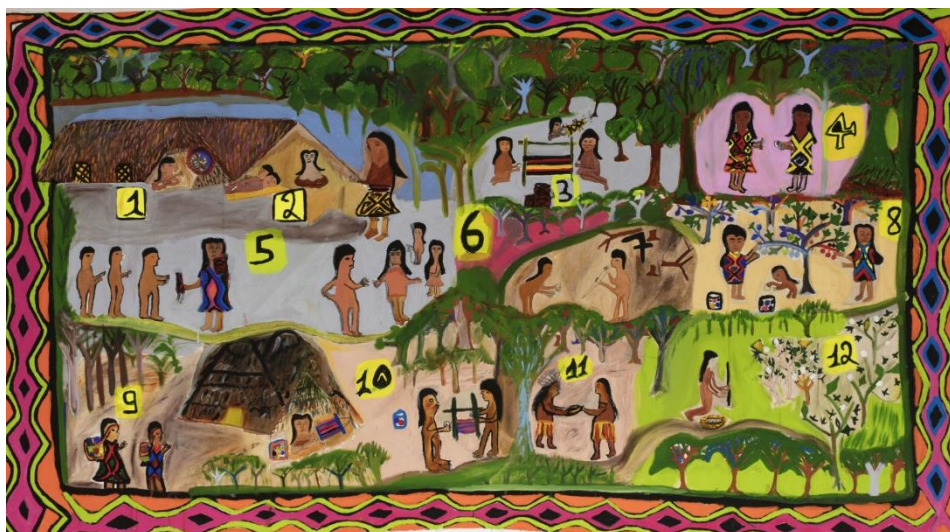


**04. Yube Inu Dua Buse/História do Cipó.**  
**Pintura de Tatulino Macário Kaxinawá Ixã; Aldeia Flor da Mata - Rio Tarauacá**  
**Foto Pepe Schettino.**





**05. Yube Nawa Aibu/ História do Povo Jiboia.**  
 Pintura de Deusimar Sena Isaka; Aldeia Sacado - Rio Jordão  
 Foto Pepe Schettino.



**06. Basne Puru Yuxibu/ História da Aranha Encantada.**  
 Pintura de Jasoni Sales Ixã; Aldeia Mae Bena - Rio Tarauacá  
 Foto Pepe Schettino

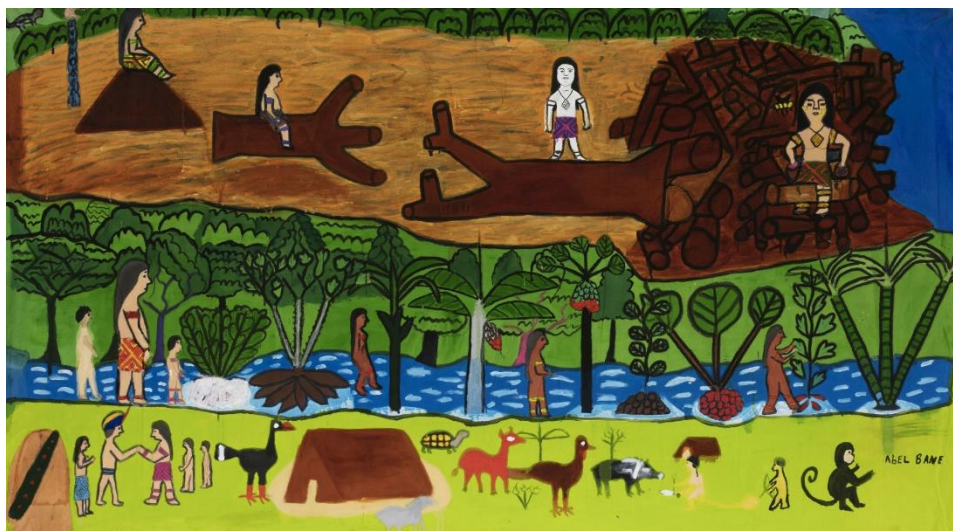


**07. Huã Karu Yuxibu/ História do Dono dos Poderes da Natureza.**  
 Pintura de José Mateus Itsairu; Aldeia Mae Bena - Rio Tarauacá  
 Foto Pepe Schettino



**08. Iski Yuxibu/ Historia do Bodó Encantado.**  
 Pintura de Cleudo Paulino - Kupi; Aldeia Boa Vista - Rio Jordão  
 Foto Pepe Schettino





**09. Nete Beku Miyui/ A História de Nete Beku.**

Pintura de Abel Paulino Kaxinawa Bane; Aldeia Boa Vista - Rio Jordão

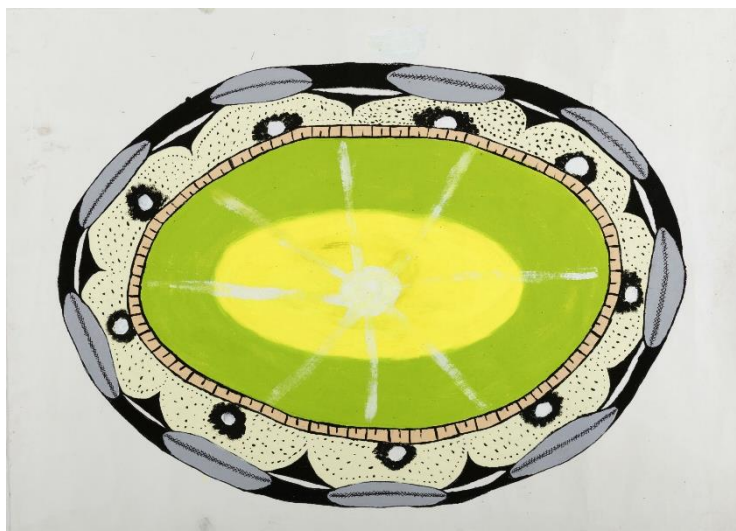
Foto Pepe Schettino



**10. Siriani/ História do Surgimento dos Desenhos.**

Pintura de Iran Pinheiro Sales Bane; Aldeia Altamira - Rio Tarauacá

Foto Pepe Schettino



**11.Desenho de Menegildo Paulino Kaxinawá Isaka.**  
Foto Pepe Schettino

**HUNI KUIN NA MONTAGEM DA EXPOSIÇÃO**

Fotos André Seiti



**12. Shane Huni Kuin pintando painel da exposição**



**13. Menegildo Paulino Kaxinawa Isaka e Shane Huni Kuin pintando painel da exposição**



**14. Painel da exposição durante a pintura**



**15. De pé (esq para direita): Edilene Sales Huni Kuin Yaka, Rita Sales Dani, José Mateus Itsairu**  
**Agachados:** Shane Huni Kuin e Menegildo Paulino Kaxinawa Isaka





**De pé (esq para direita):**  
Tadeu Mateus Siã Stxana  
Hui Bai, Edilene  
Sales Huni Kuin Yaka,  
Ernesto Neto, Anna  
Dantes  
e Rita Sales Dani  
**Agachados:** Menegildo  
Paulino Kaxinawa Isaka,  
José Mateus Itsairu  
e Shane Huni Kuin  
**Com** Ernesto Neto e Anna  
Dantes

16.

### CADERNOS E DESENHOS Fotos Divulgação



17. Do Pajé Lauro Sales Iasã - Aldeia Bari





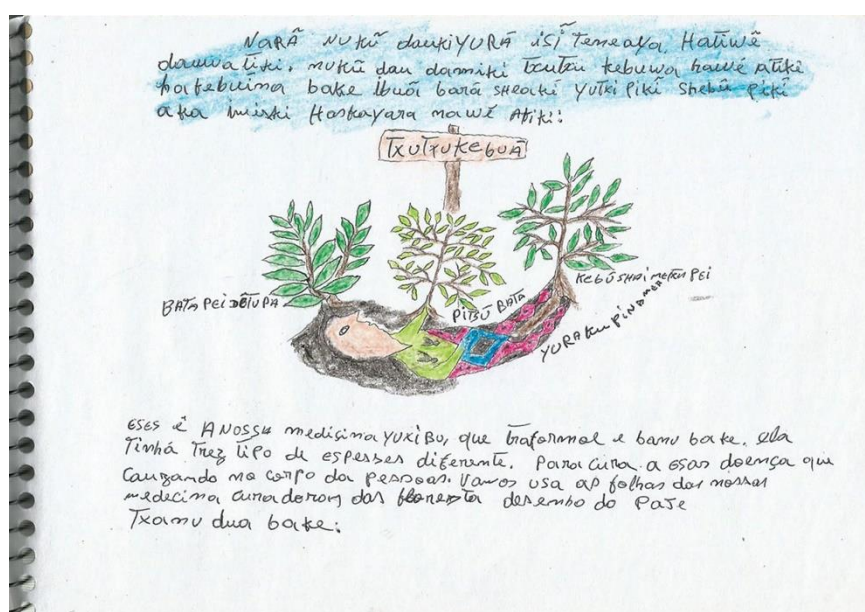
18. Do Pajé Lauro Sales Iasã - Aldeia Bari



19. Do Pajé Rosaldo Damião Keã - Aldeia Morada Nova



20. Do Pajé Tiago Ibã - Aldeia Novo Natal



21. Do Pajé Txana Ika Kuru e Txana Shane - Aldeia Boa Vista









24. Do Pajé Josenildo Sales Siã – Aldeia Bom Futuro

**FRAMES DO DOCUMENTÁRIO UNA SHUBU HIWEA**  
 De Camilla Coutinho Silva



25. Pajé Dua Buse e Kawá



26. Pajé Dua Buse e Kawá



27. Pajés Dua Buse e Sabino Ixã



28. Pajé Dua Buse





**29. Pajé Dua Buse**



**30. Pajé Dua Buse**



**31. Pajé José Melo**



**32. Pajé Dua Buse**



**33. Osélia Sales**



**34. Tadeu Siã Txana Hui Bai**



**35. Arnaldo Macário Kãe**